

Cleo-Patria

vrouwen- en buurtstudio's

factsheet 2012



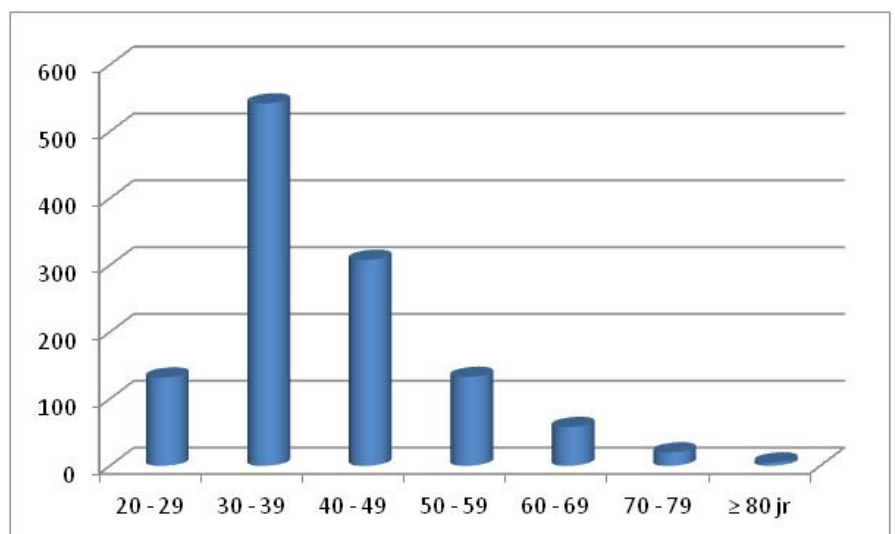
Studio's

- ✓ Schiebroek-Zuid
- ✓ IJsselmonde Hordijkerveld
- ✓ IJsselmonde Lombardijen
- ✓ Feijenoord Kop van Zuid
- ✓ Feijenoord Katendrecht
- ✓ Hoogvliet-Zuid

Totaal aantal deelnemers ca. 1.400
 Opgenomen in registratie 1.242 Cleo-Patria Participatie Monitor
 Getoetst op niveau 1.169

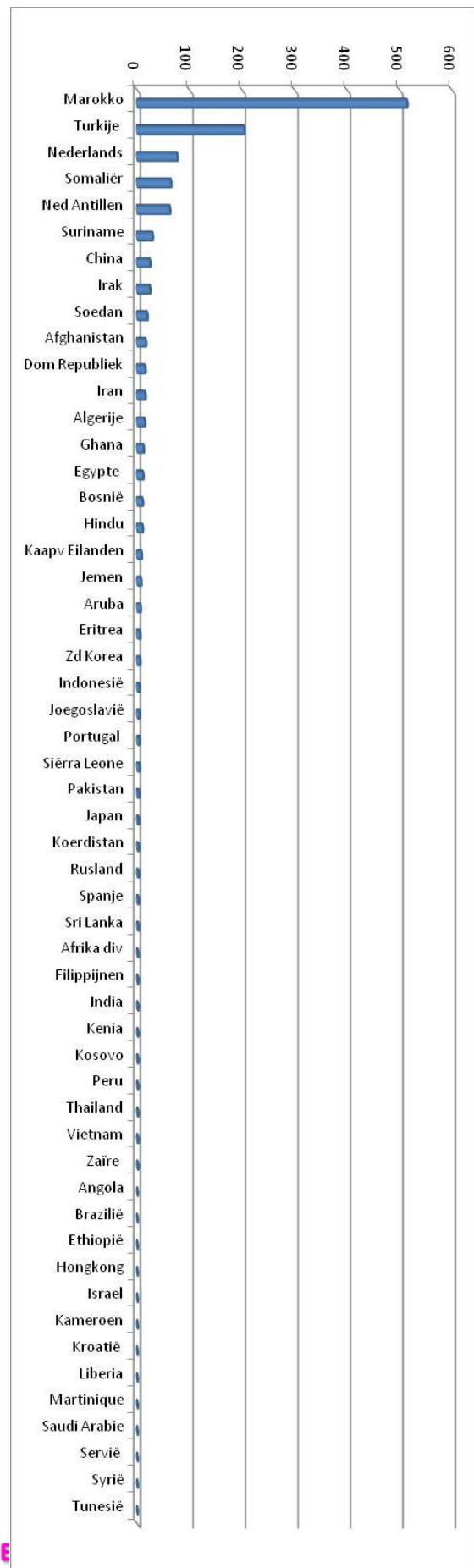
Leeftijd

deelnemers Rotterdam 2012		
leeft cat	aantal	perc
< 20 jr	2	0%
20 - 29	132	11%
30 - 39	542	44%
40 - 49	308	25%
50 - 59	133	11%
60 - 69	58	5%
70 - 79	20	2%
≥ 80 jr	5	0%
Totaal	1200	96%
onbekend	45	4%
	1245	100%



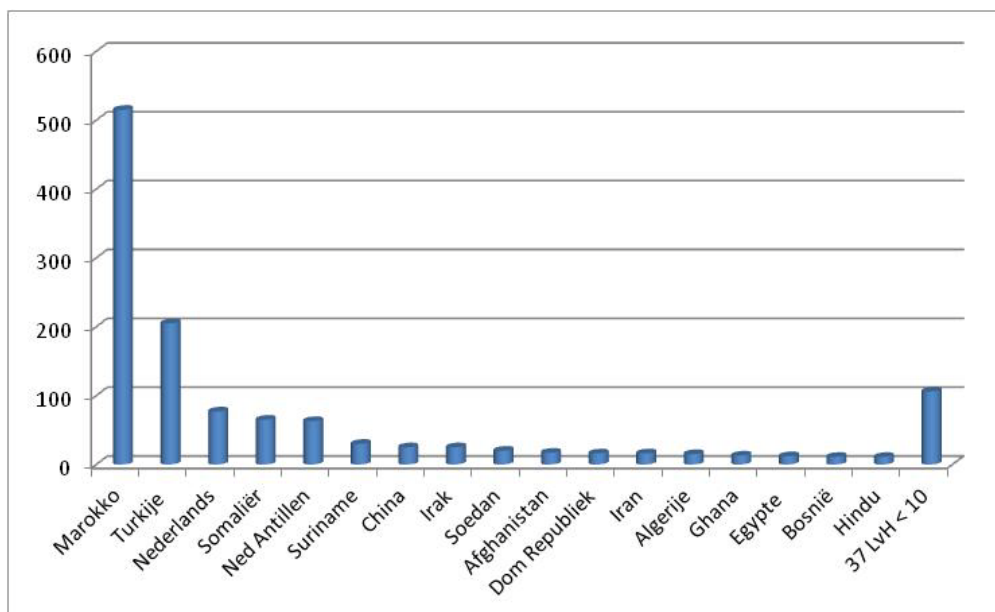
Land van Herkomst (54 LvH)

Land van Herkomst	aantal	perc
Marokko	515	41%
Turkije	205	17%
Nederlands	77	6%
Somaliër	65	5%
Ned Antillen	63	5%
Suriname	30	2%
China	25	2%
Irak	25	2%
Soedan	20	2%
Afghanistan	17	1%
Dom Republiek	16	1%
Iran	16	1%
Algerije	15	1%
Ghana	13	1%
Egypte	12	1%
Bosnië	11	1%
Hindu	11	1%
Kaapv Eilanden	9	1%
Jemen	8	1%
Aruba	7	1%
Eritrea	6	0%
Zd Korea	6	0%
Indonesië	5	0%
Joegoslavië	5	0%
Portugal	5	0%
Siërra Leone	5	0%
Pakistan	4	0%
Japan	3	0%
Koerdistan	3	0%
Rusland	3	0%
Spanje	3	0%
Sri Lanka	3	0%
Afrika div	2	0%
Filippijnen	2	0%
India	2	0%
Kenia	2	0%
Kosovo	2	0%
Peru	2	0%
Thailand	2	0%
Vietnam	2	0%
Zaire	2	0%
Angola	1	0%
Brazilië	1	0%
Ethiopië	1	0%
Hongkong	1	0%
Israel	1	0%
Kameroen	1	0%
Kroatië	1	0%
Liberia	1	0%
Martinique	1	0%
Saudi Arabie	1	0%
Servië	1	0%
Syrië	1	0%
Tunesië	1	0%
Totaal	1242	100%



Land van Herkomst (diversiteit)

Land van Herkomst	aantal	perc
Marokko	515	41%
Turkije	205	17%
Nederlands	77	6%
Somaliër	65	5%
Ned Antillen	63	5%
Suriname	30	2%
China	25	2%
Irak	25	2%
Soedan	20	2%
Afghanistan	17	1%
Dom Republiek	16	1%
Iran	16	1%
Algerije	15	1%
Ghana	13	1%
Egypte	12	1%
Bosnië	11	1%
Hindu	11	1%
37 LvH < 10	106	9%
Totaal	1242	100%



Ontwikkeling

		Rotterdam meting 2012							
		A	B	C	D	E	totaal		
	instroom	139	55	15	13	26	248	instroom	
meting 2011	A	19	262	20	2		619	gestegen	
	B	1	61	130	10	1			
	C		1	113	173	10			
	D				16	11			
	E			2	6	85			
		159	379	280	220	133	1.161		
								teruggezakt van nivo E naar C	2
								teruggezakt van nivo E naar D	6
								1.169	Totaal

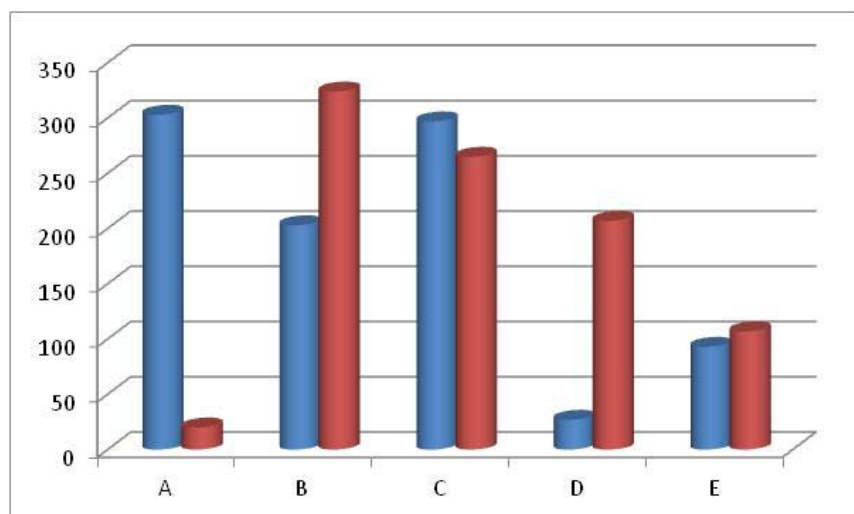
Verticaal het niveau 2011, horizontaal niveau 2012.

Dus 19 vrouwen werden in 2011 op A gewaardeerd en in 2012 ook op A. 262 gingen van A in 2011 naar B in 2012.

Ontwikkeling	aantal	perc van tot
instroom (1 meting)	248	21%
de aantallen op de grijze vlakken zijn 1 of meer treden gestegen deelnemers op hetzelfde niveau beoordeeld als in 2011	619	53%
deelnemers lager beoordeeld als in 2011	294	25%
	8	1%
	1.169	100%

Van de groep die twee maal is geëvalueerd (923) is het niveau van 2011 en 2012 naast elkaar gezet. Duidelijk is de ontwikkeling naar hogere treden te zien.

	2011	2012
A	303	20
B	203	324
C	297	265
D	27	207
E	93	107
	923	923



Enkele gegevens uit monitor (niet volledig)

Opleiding		53
	naar inburgering	18
	MBO opleiding	25
	Koks opleiding Cleo-Patria	10
Vrijwilligerswerk		158
	in de wijk	78
	met ouderen	49
	op school	28
Werk gevonden		56
	uitstroom 2011 vanwege werk, ontslagen en weer instroom	20

Financieel

Alle studio's worden incidenteel gesubsidieerd door deelgemeenten. Daarnaast zijn er projecten en afspraken ism woningcorporaties. De overige dekking komt voort uit fondsen, sponsoring en eigen bijdrage door St Cleo-Patria. Mede door het wijkrestaurant Mona Lisa (IJsselmonde) is er ook sprake van 'omzet'. Verdiensten door catering en wijkrestaurant.

Alle studio's onderzoeken (en ontwikkelen) combinaties van beroepsoriëntatie, ervaring opdoen en inverdiene, een vorm van Wijkontwikkeling. Zie notitie Cleo-Patria Werkatelier. Dit gaat van verkopen van zelfgemaakte kleding tot kledingherstel, van café en wijkrestaurant tot zorgtaken en oppas.

Exploitatie in 2012 bedroeg 494.000. De dekking is als volgt verdeeld.

Dekking door	bedrag x 1000	perc bijdrage
deelgemeente	259	52%
woningcorporaties	87	18%
div bijdr, St CP	103	21%
verdiensten	45	9%
Totaal exploitatie	494	100%

